

NÁVOD NA INSTALACI



→ ...zapojení do pár minut

SKYWORTH

HY4403

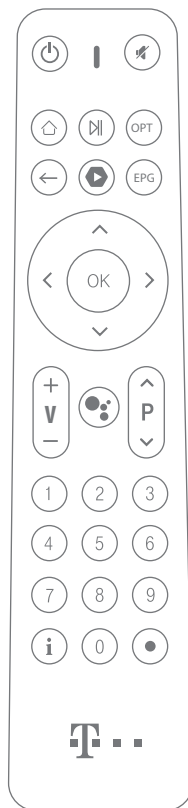


Obsah balení

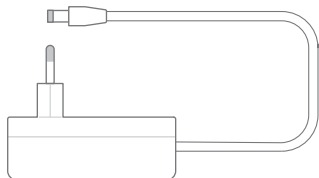
1x SET-TOP BOX



1x OVLADAČ



1x NAPÁJECÍ ZDROJ



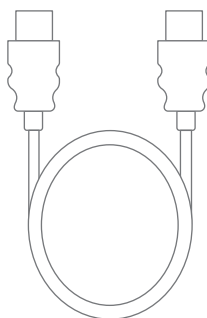
2x AAA BATERIE



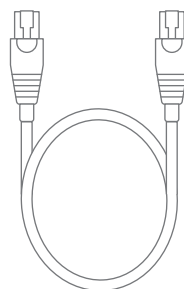
1x MANUÁL



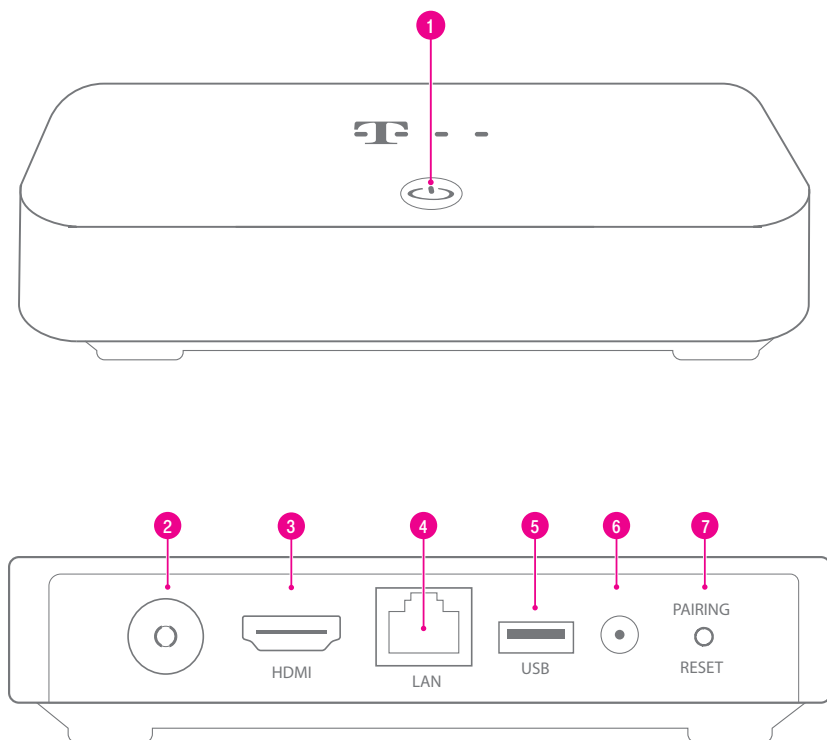
1x HDMI KABEL



1x LAN KABEL

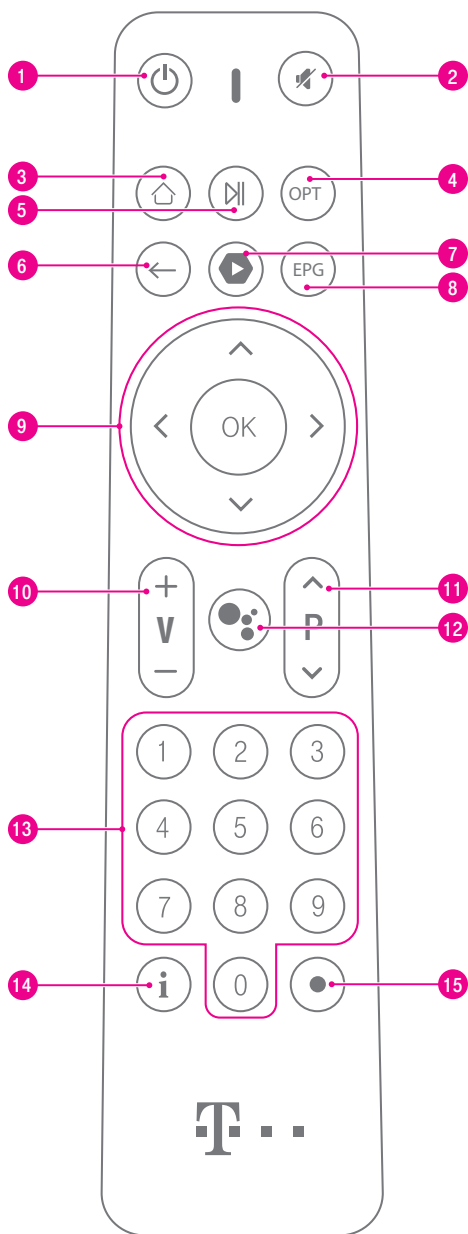


Popis set-top boxu



- 1 **ON/OFF:** hlavní vypínač zařízení
- 2 **Anténní vstup:** DVB-T/T2
- 3 **HDMI:** zdířka pro připojení k televizoru
- 4 **LAN:** zdířka pro připojení k modemu/Wi-Fi routeru
- 5 **USB:** zdířka je blokována (jinak slouží pro připojení USB externího zařízení)
- 6 Zdířka pro napájecí zdroj
- 7 **PAIRING/RESET:** párování dálkového ovladače/reset do továrního nastavení

Popis ovladače

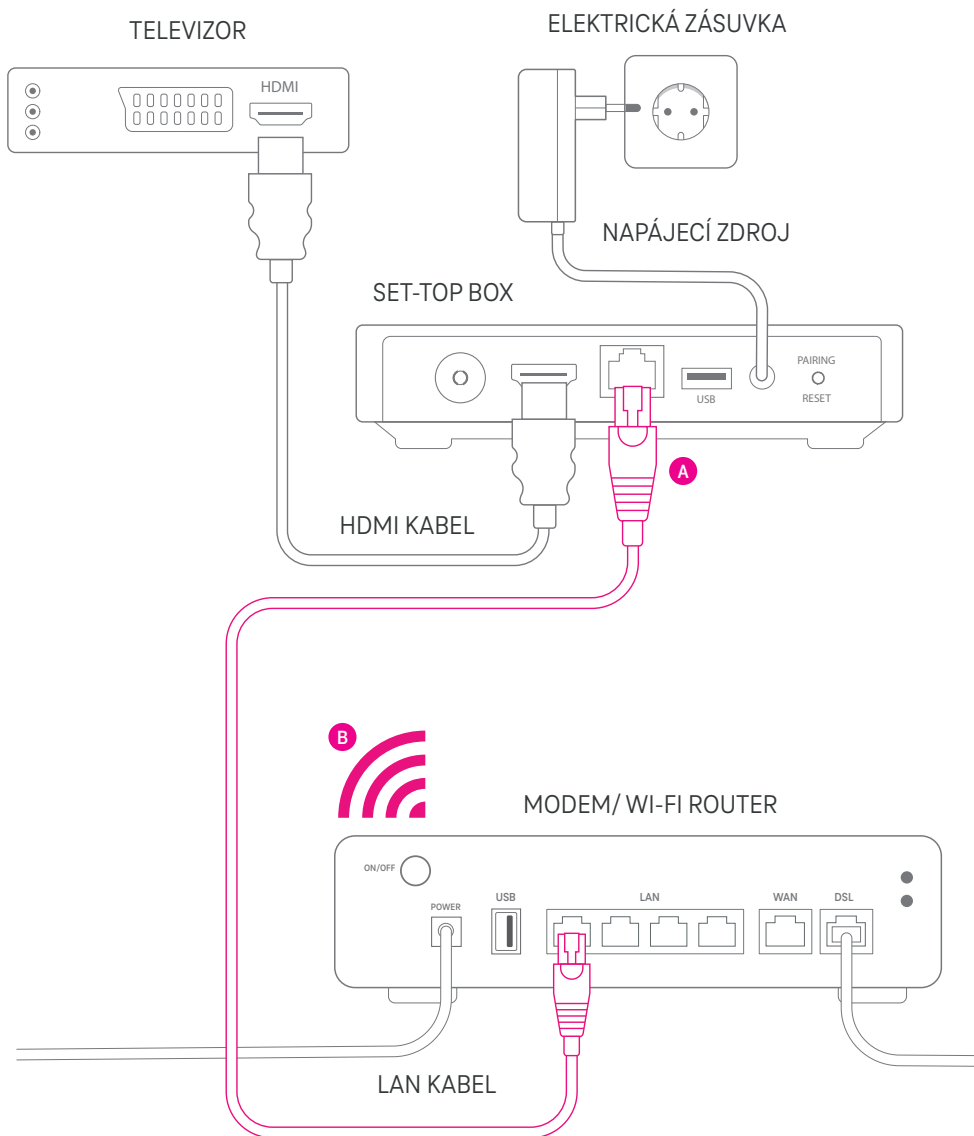


- 1 Tlačítko pro zapnutí/vypnutí
- 2 Vypnutí/zapnutí zvuku
- 3 Domov - úvodní obrazovka set-top boxu
- 4 Tlačítko pro dodatečné možnosti
- 5 Pozastavení přehrávání
- 6 Krok zpět
- 7 MENU
- 8 TV program
- 9 Přehled aktuálních TV kanálů nebo jiných kanálů
- 10 Změna hlasitosti
- 11 Přepínání programů
- 12 Google asistent
- 13 Volba konkrétního kanálu
- 14 Zobrazení informací o vysílaném programu
- 15 Okamžité nahrávání

Schéma zapojení

Set-top box k internetu doporučujeme připojit přes LAN kabel, tento typ připojení je stabilnější a rychlejší. Připojení přes Wi-Fi (str. 9) použijte v případě, že nemůžete využít kabelového připojení.

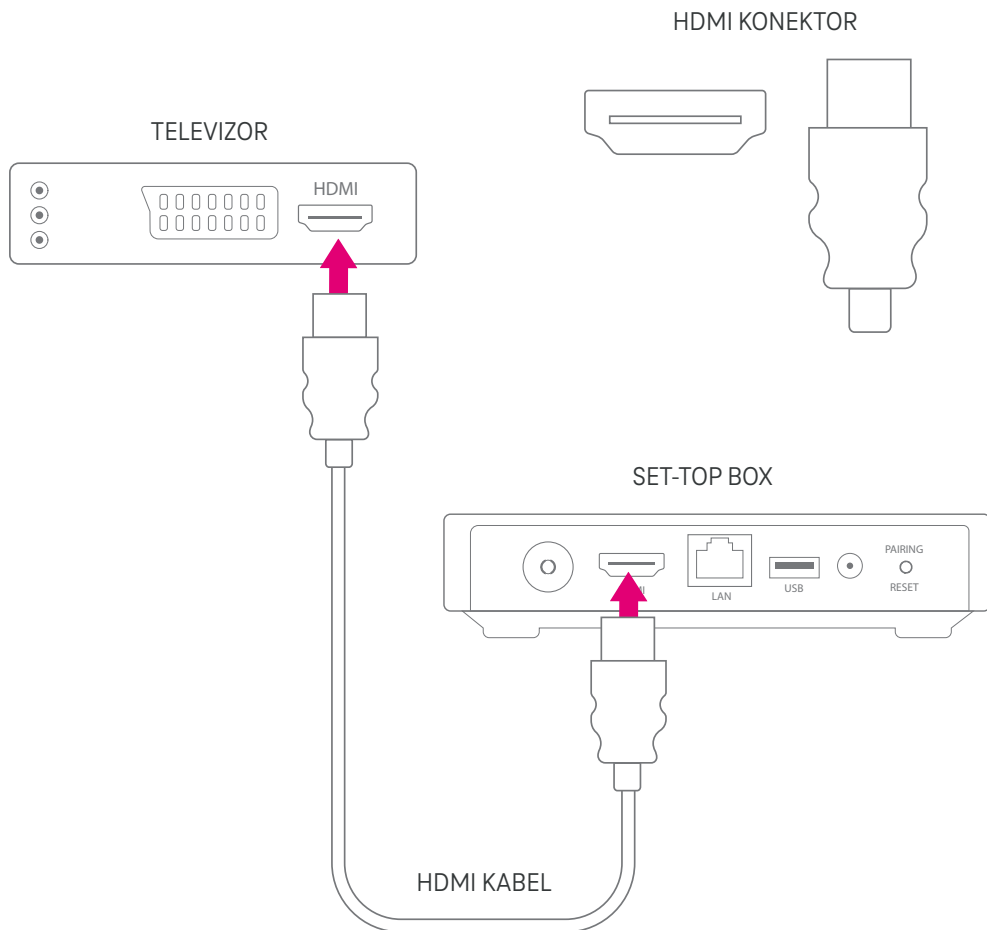
Názorné zapojení: Varianta A zobrazuje připojení k internetu pomocí LAN kabelu, **Varianta B** zobrazuje připojení přes Wi-Fi.



Zapojení set-top boxu

1. krok: Připojení set-top boxu k televizoru

Set-top box zapojte se svým televizorem pomocí HDMI kabelu. Kabel slouží pro přenos digitálního obrazu a zvuku ze set-top boxu do televizoru.



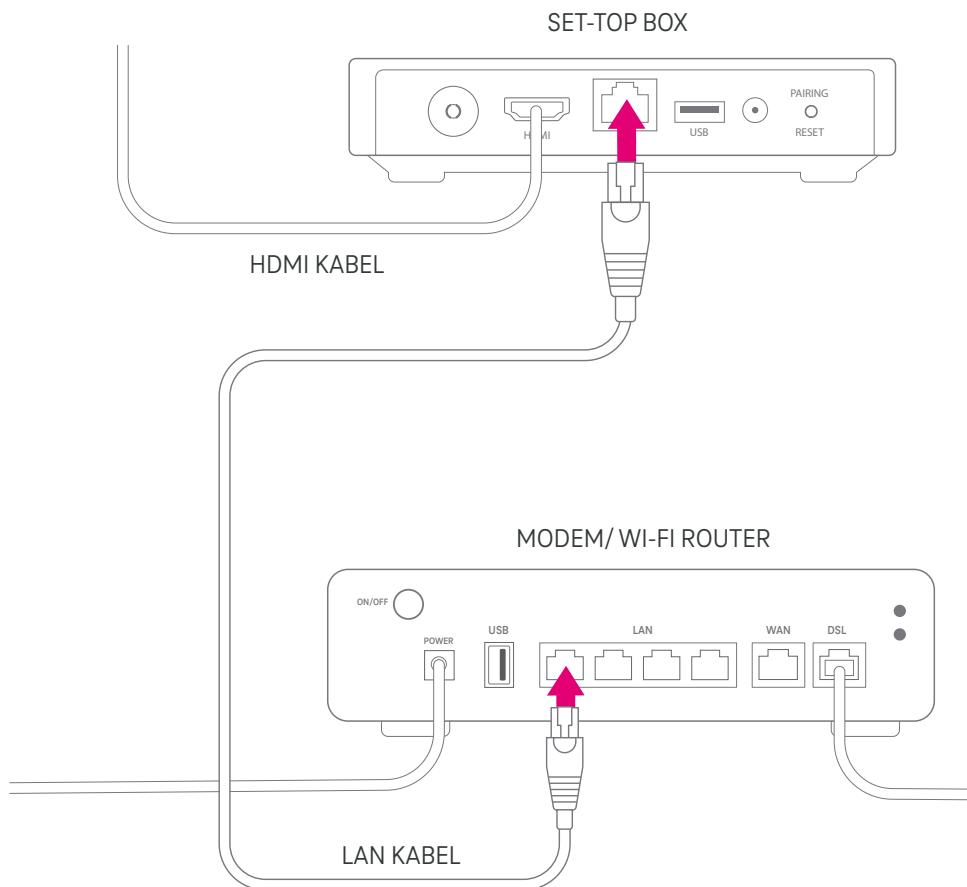
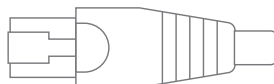
Nyní si vyberte typ připojení – buď přes LAN kabel (**Varianta A**), nebo pomocí Wi-Fi (**Varianta B**).
Doporučujeme připojení přes LAN kabel, jelikož je stabilnější a rychlejší. Připojení přes Wi-Fi použijte jen v případě, že nemůžete využít kabelového připojení.

2. krok: Připojení set-top boxu k modemu/Wi-Fi routeru

Varianta A: Pokud se chcete připojit přes kabel.

Set-top box připojte k internetu zapojením LAN kabelu do modemu/Wi-Fi routeru. Tím dosáhnete stabilnější a vyšší kvality sledování televize.

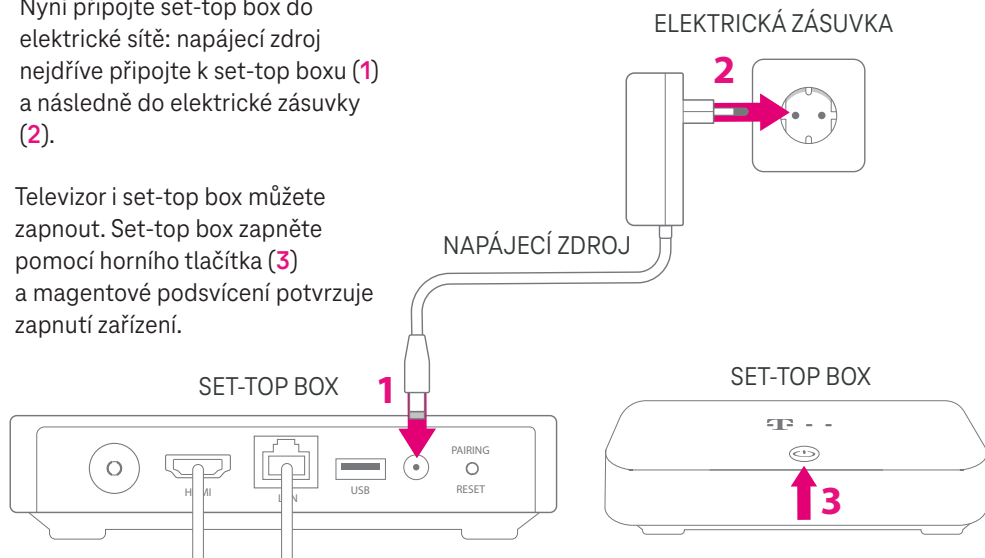
LAN KONEKTOR

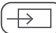


3. krok: Připojení set-top boxu do elektrické zásuvky - Varianta A

Nyní připojte set-top box do elektrické sítě: napájecí zdroj nejdříve připojte k set-top boxu (1) a následně do elektrické zásuvky (2).

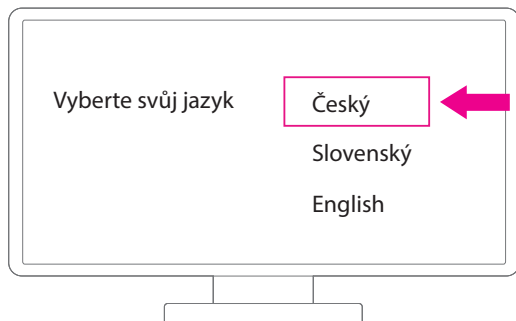
Televizor i set-top box můžete zapnout. Set-top box zapnete pomocí horního tlačítka (3) a magentové podsvícení potvrzuje zapnutí zařízení.



V televizoru je potřeba přepnout vstup na HDMI (stejný jako jste použili na připojení set-top boxu), a to pomocí tlačítka  Source/Input na vašem dálkovém ovladači. Může se lišit podle typu televizoru.

4. krok: Základní nastavení ve vašem televizoru - Varianta A

Při prvním spuštění set-top boxu si v televizoru zvolte požadovaný jazyk pro komunikaci a potvrďte tlačítkem OK (na ovladači set-top boxu).



Bravo! Základní nastavení máte hotové.

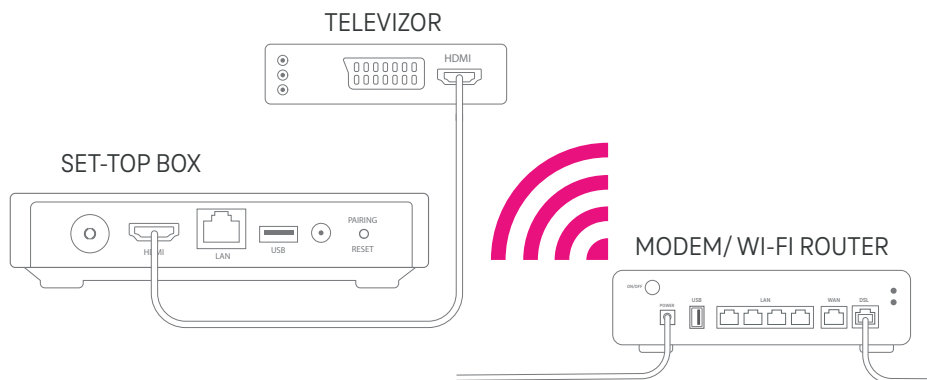
Další možnosti nastavení naleznete v průvodci po naskenování QR kódu.



Připojení set-top boxu k modemu/Wi-Fi routeru

Varianta B: Pokud se chcete připojit přes Wi-Fi.

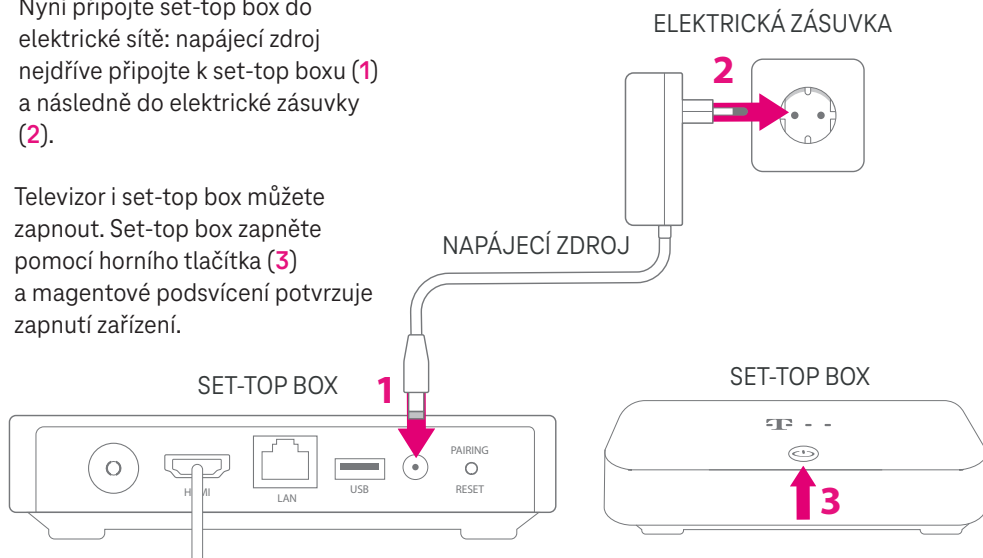
Televizor se set-top boxem už máte zapojený.

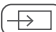


2. krok: Připojení set-top boxu do elektrické zásuvky - Varianta B

Nyní připojte set-top box do elektrické sítě: napájecí zdroj nejdříve připojte k set-top boxu (1) a následně do elektrické zásuvky (2).

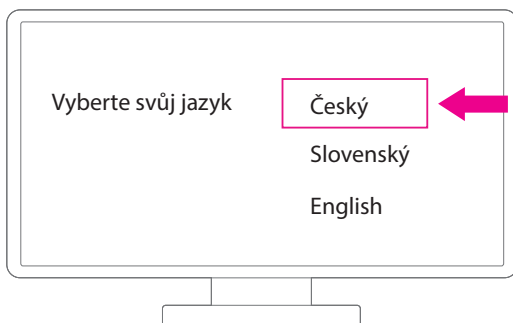
Televizor i set-top box můžete zapnout. Set-top box zapnete pomocí horního tlačítka (3) a magentové podsvícení potvrzuje zapnutí zařízení.



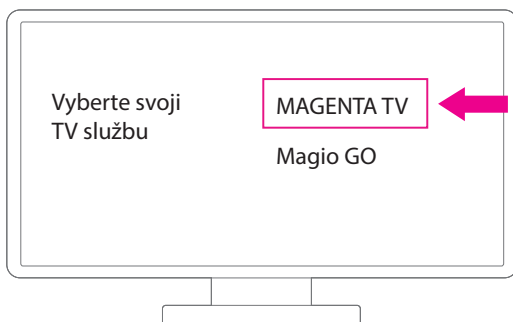
V televizoru je potřeba přepnout vstup na HDMI (stejný jako jste použili na připojení set-top boxu), a to pomocí tlačítka  Source/Input na vašem dálkovém ovladači. Může se lišit podle typu televizoru.

3. krok: Základní nastavení ve vašem televizoru - Varianta B

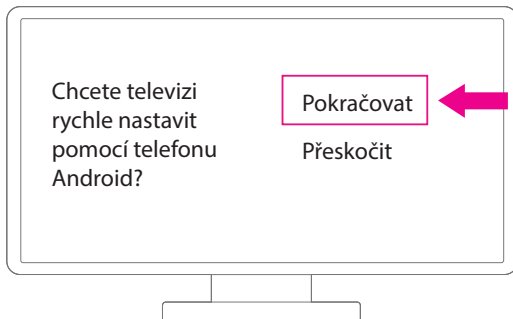
Při prvním spuštění set-top boxu si v televizoru zvolte požadovaný jazyk pro komunikaci a potvrďte tlačítkem OK (na ovladači set-top boxu).



V dalším kroku vyberte svou TV službu.



Následující krok můžete přeskočit, vrátíme se k nastavení později.



Vyberte si Wi-Fi síť, ke které chcete set-top box připojit a potvrďte tlačítkem OK (na ovladači set-top boxu).



U zabezpečené Wi-Fi sítě zadejte heslo a potvrďte tlačítkem OK (na ovladači set-top boxu).



Zvládli jste to na jedničku! Podařilo se vám připojení přes Wi-Fi.

Další možnosti nastavení naleznete v průvodci po naskenování QR kódu.



...a žádný pořad vám už neuteče

Objevujte televizní svět a bavte se naplno!

Uvítáme zpětnou vazbu k tomuto návodu
na tomto odkazu nebo přes QR kód

